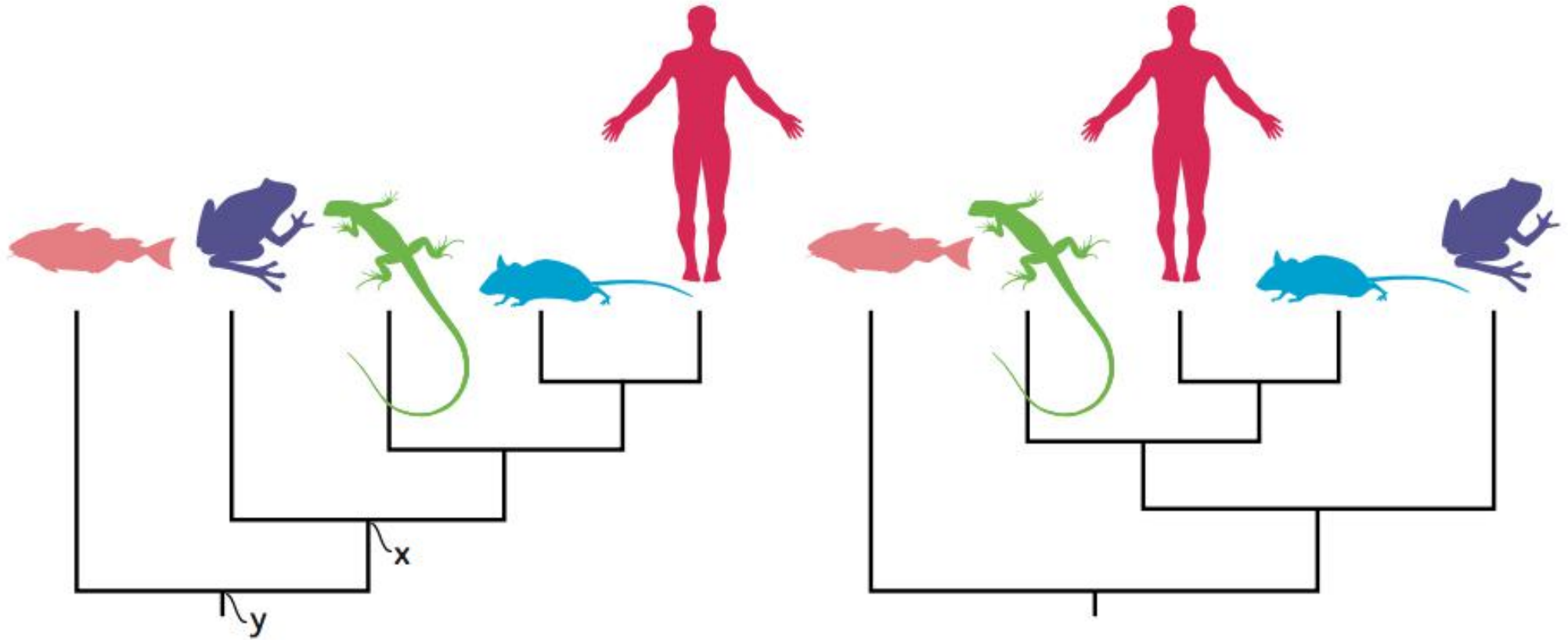


PEMARF – Aula 5

- objetivos da reconstrução histórica
- discussão
- seminário 4
- discussão avaliação
- correção ensaio
- redação ensaio

tree-thinking



Which phylogenetic tree is accurate? On the basis of the tree on the left, is the frog more closely related to the fish or the human? Does the tree on the right change your mind? See the text for how the common ancestors (x and y) indicate relatedness.

perguntas

- por que fazemos reconstruções históricas?
- qual o objetivo da reconstrução histórica?
- por quem são utilizadas as reconstruções históricas?

por que fazemos?

- essentialist vs population vs tree
- group thinking vs inheritance
- developmental thinking vs evolutionary representation

“Evolution, at its core, is a claim that living species are related by descent from common ancestry, and as such it is a theory of evolutionary trees”

Baum and Offner, 2008

qual o objetivo?

- classificatório?
- evolutivo?
- outros?

por quem?

- Big Data – generalização cartográfica
- taxonomia
- evolução genética/genômica
- medicina

*“The concern of the cartographer is always a pragmatic one:
the use to which the generalized map will be put.”*

O'hara 1993